

FIM FONDER

HÅLLBARHETSRAPPORT 31.03.2021

# FIM Euro

Obligationsfond som investerar i euroområdet

## Portföljens ESG-poäng **5,84**

### Delområdespoäng

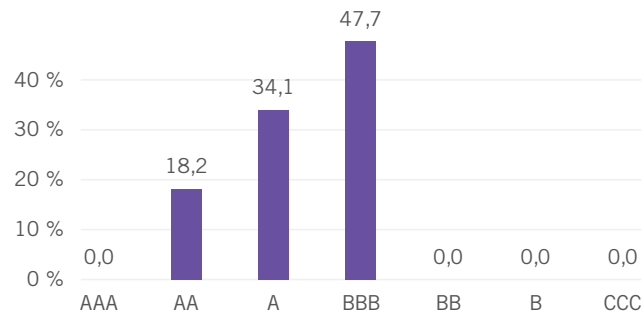
Miljö (E)	4,11
Social (S)	7,68
Bolagsstyrning (G)	6,94

Omfattning av portföljens marknadsvärde 100,00 %

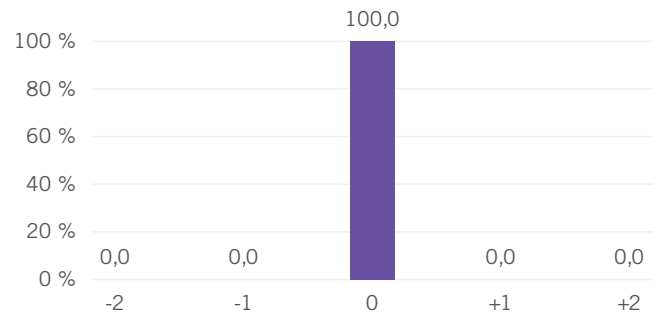
## Portföljens ESG-klassificering

AAA	Urmärkt
AA	Berömlig
<b>A</b>	<b>God</b>
BBB	Genomsnitt
BB	Nöjaktig
B	Svag
CCC	Mycket svag

## ESG-klassificeringarnas distribution i portföljen



## ESG-klassificeringarnas förändring i portföljen



I portföljens hållbarhetsrapport uppskattas hur väl företagen i portföljen tar i beaktande ESG-faktorer, det vill säga faktorer relaterade till miljö (Environmental), socialt ansvar (Social) och bolagsstyrning (Governance). I rapporten utnyttjas data från MSCI ESG Research.

**Portföljens ESG-poäng** anger hur väl företagen i portföljen beaktar risker och möjligheter relaterade till miljö, socialt ansvar och bolagsstyrning. Vid beräkningen utnyttjas företagens företagsspecifika poäng, som är branschjusterade. Portföljens ESG-poäng är ett vägt medeltal av de företagsspecifika poängen. Bedömningskalan går från 1–10. Ju högre poäng, desto bättre beaktar företagen i portföljen ESG-faktorer. Oklassificerade företag har lämnats utanför beräkningen och de klassificerade företagens vikt i portföljen har omskalats.

**Portföljens ESG-klassificering** ges på basis av portföljens ESG-poäng. Poängsättningen är indelad i sju klasser. Klassificeringsklasserna från den bästa till den sämsta är AAA, AA, A, BBB, BB, B, CCC.

**Delområdespoängen** anger hur väl företagen i portföljen presterar på respektive ESG-delområde. Portföljens totalpoäng är inte ett vägt medeltal av delområdespoängen, eftersom delområdespoängen är absoluta poäng och beräknas utan branschjustering.

**Omfattning av portföljens marknadsvärde** anger hur stor andel av portföljens innehav som omfattas av MSCI:s ESG analys.

**ESG-klassificeringarnas distribution i portföljen** visar hur fördelningen mellan de olika ESG-klassificeringarna ser ut i portföljen. Oklassificerade företag är inte beaktade i grafen, men investeringarnas verkliga vikt har använts vid beräkningen.

**ESG-klassificeringarnas förändring i portföljen** anger den realiserade förändringen (12 mån) av portföljinnehavens klassificeringar. Skalan anger hur många nivåer klassificeringen har stigit eller sjunkit under de senaste 12 månaderna. +2 innebär till exempel att klassificeringen har stigit med två nivåer. 0 innebär att klassificeringen inte har förändrats. Oklassificerade företag är inte beaktade i grafen, men investeringarnas verkliga vikt har använts vid beräkningen.